

**CONSULTA DESCRIPTIVA Y GRÁFICA DE DATOS CATASTRALES
BIENES INMUEBLES DE NATURALEZA RÚSTICA**Municipio de **NERJA** Provincia de **MÁLAGA****REFERENCIA CATASTRAL DEL INMUEBLE**
29075A009000550000ES**DATOS DEL INMUEBLE**

LOCALIZACIÓN

Polígono 9 Parcela 55**SANANTONA. NERJA [MÁLAGA]**

USO LOCAL PRINCIPAL

Agrario [Cultivo FA 01]

AÑO CONSTRUCCIÓN

--

COEFICIENTE DE PARTICIPACIÓN

100,00000SUPERFICIE CONSTRUIDA [m²]

--

DATOS DE LA FINCA A LA QUE PERTENECE EL INMUEBLE

SITUACIÓN

Polígono 9 Parcela 55**SANANTONA. NERJA [MÁLAGA]**SUPERFICIE CONSTRUIDA [m²]

--

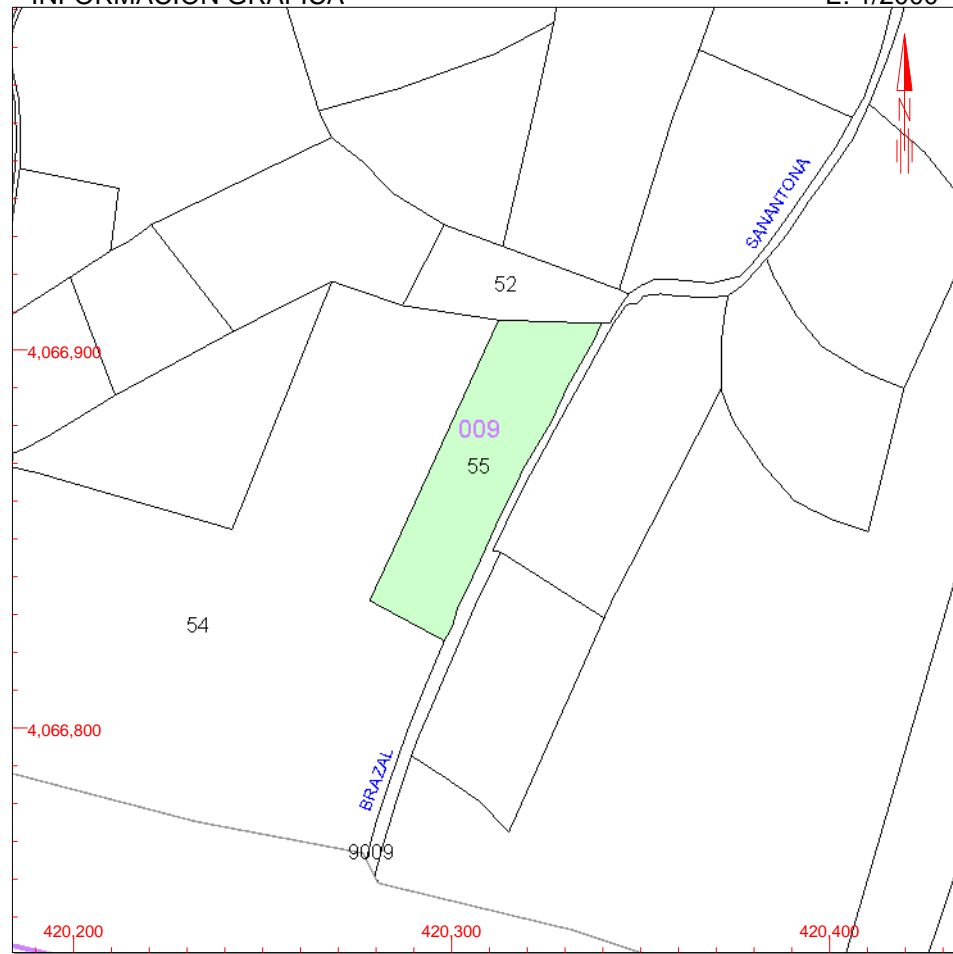
SUPERFICIE SUELO [m²]**2.169**

TIPO DE FINCA

--

INFORMACIÓN GRÁFICA

E: 1/2000



Este documento no es una certificación catastral, pero sus datos pueden ser verificados a través del 'Acceso a datos catastrales no protegidos' de la SEC.

420,400 Coordenadas U.T.M. Huso 30 ETRS89

- Límite de Manzana
- Límite de Parcela
- Límite de Construcciones
- Mobiliario y aceras
- Límite zona verde
- Hidrografía

Lunes , 2 de Diciembre de 2013